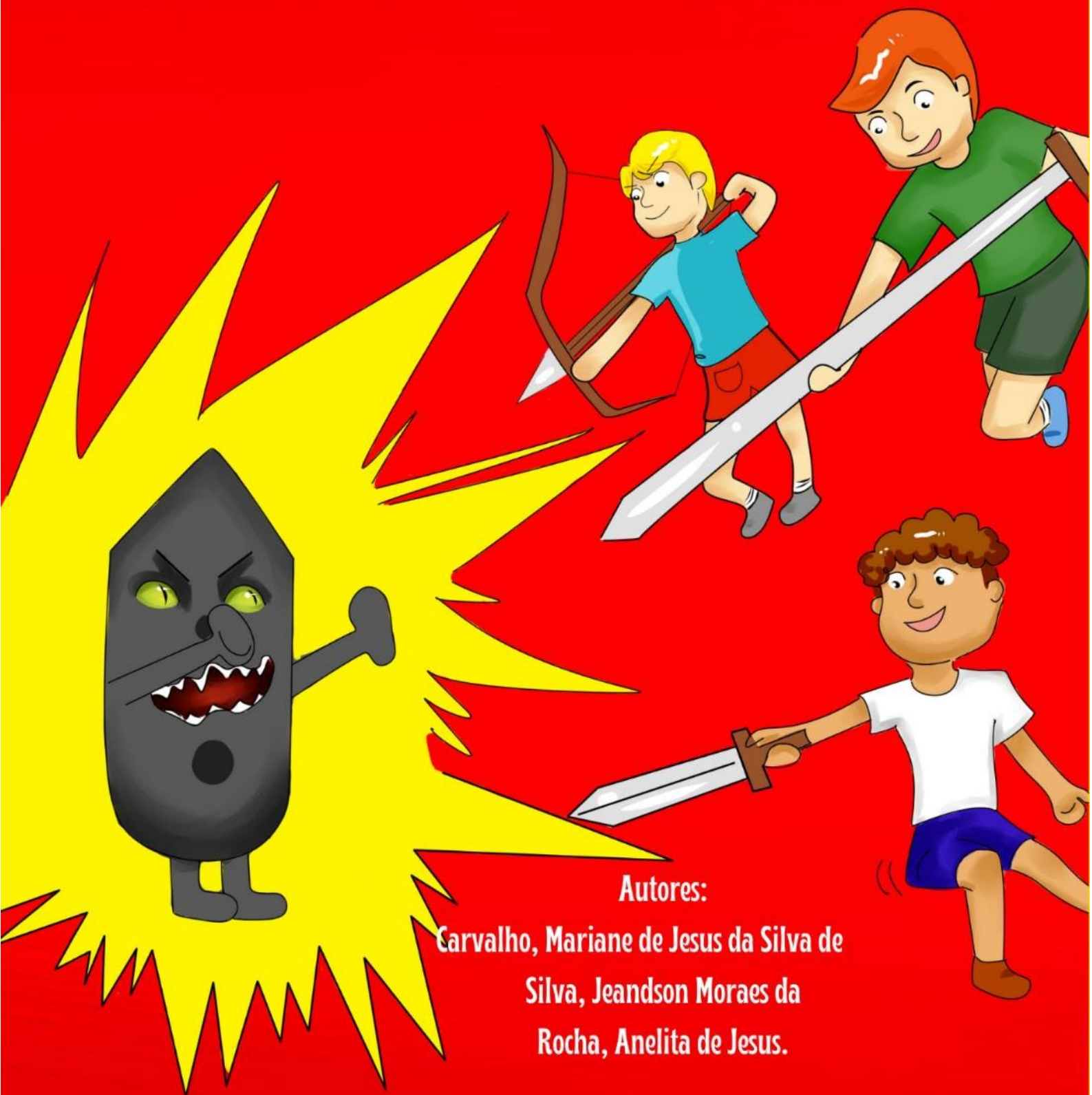


# LEISHAÇÃO



**Autores:**

**Carvalho, Mariane de Jesus da Silva de  
Silva, Jeandson Moraes da  
Rocha, Anelita de Jesus.**

Este Folder Informativo tem como objetivo principal fornecer os conhecimentos necessários para identificar os sintomas da Leishmaniose humana em estágios iniciais, orientar as pessoas infectadas sobre o tratamento adequado e promover a prevenção da doença. Ao entender os sintomas, as opções de tratamento e as estratégias de prevenção, a comunidade estará mais bem preparada para identificar casos precocemente e colaborar com as autoridades de saúde no combate à Leishmaniose humana.

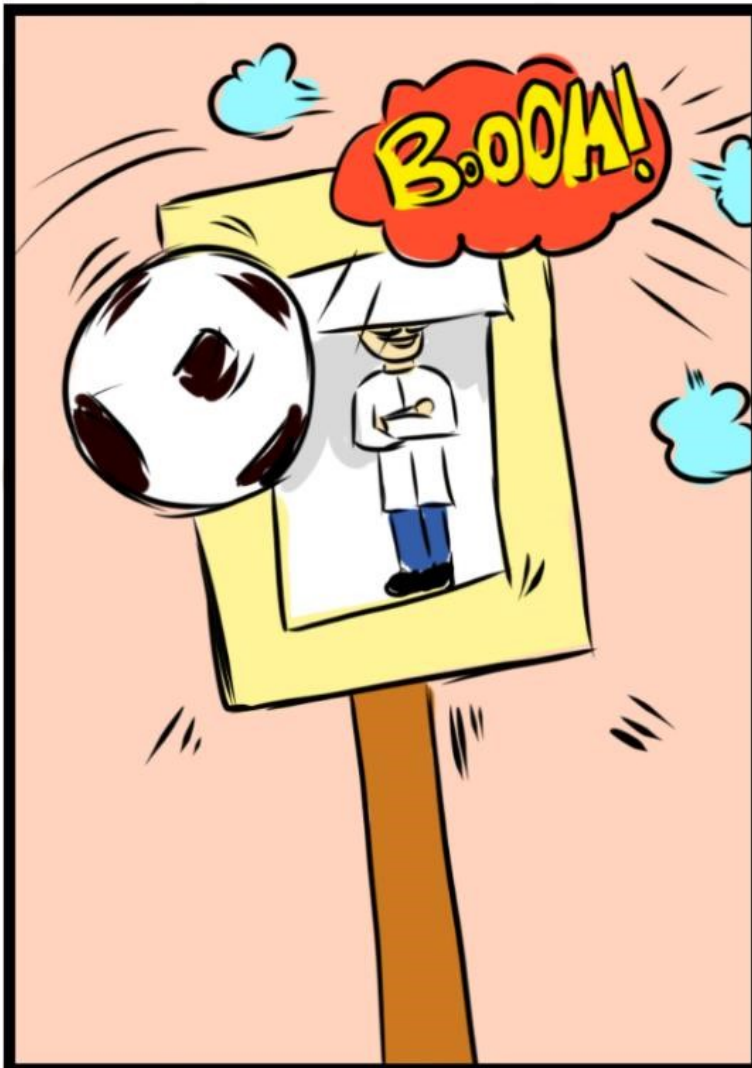
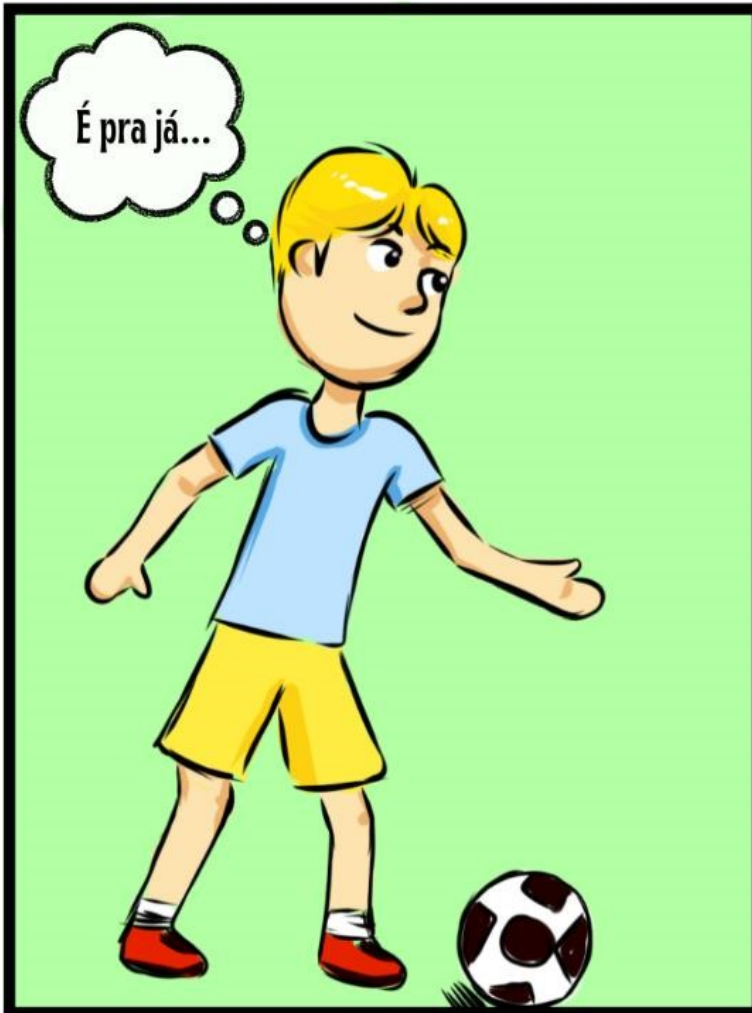
Ao longo deste Folder Informativo, são abordados os principais tópicos relacionados à Leishmaniose humana, incluindo informações sobre os diferentes tipos da doença, sinais e sintomas, opções de tratamento disponíveis e estratégias de prevenção.

Era uma vez, quatro amigos inseparáveis: Lucas, Pedro, Gabriel e João. Eles eram verdadeiros aventureiros e estavam sempre em busca de novas aventuras e aprendizados.

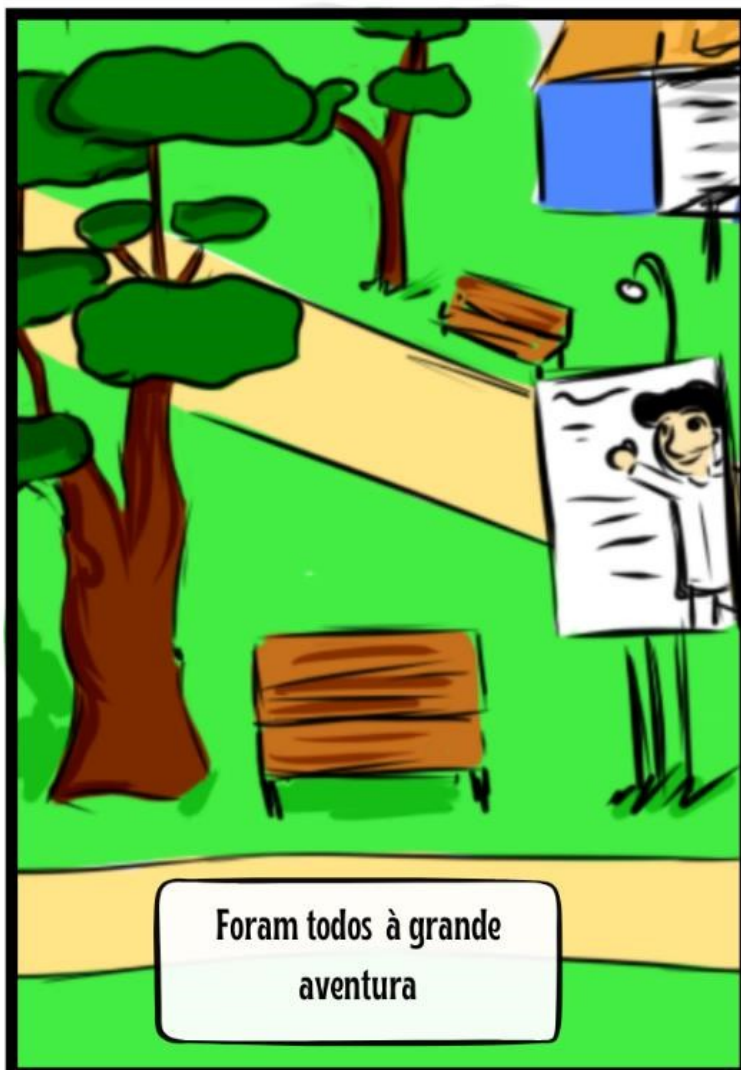
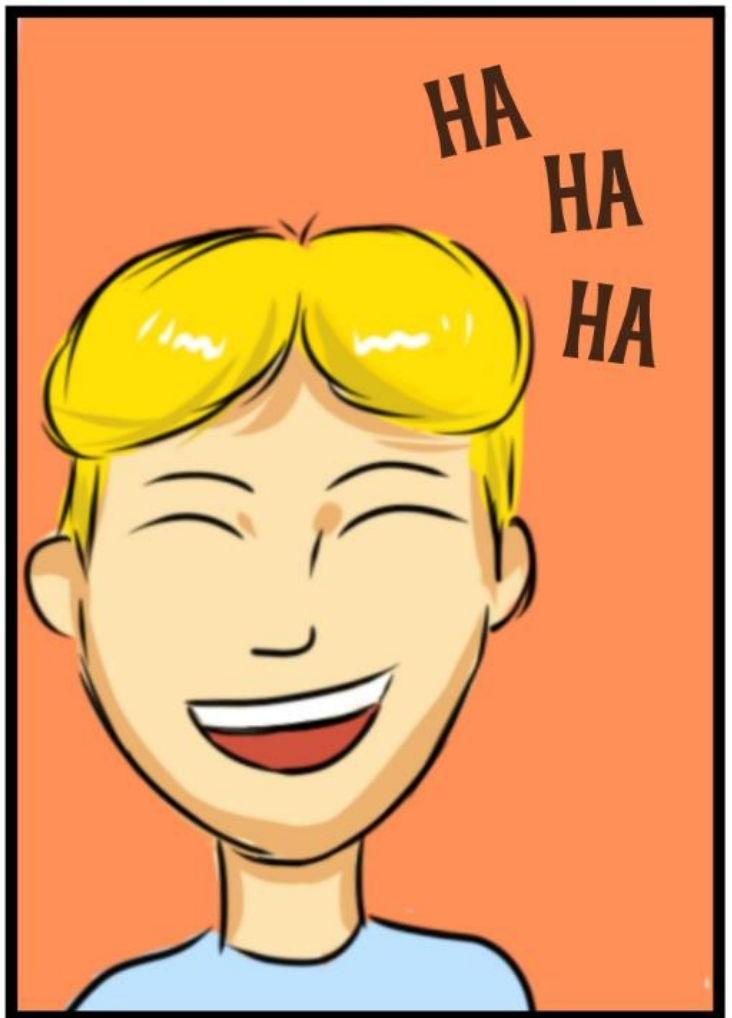


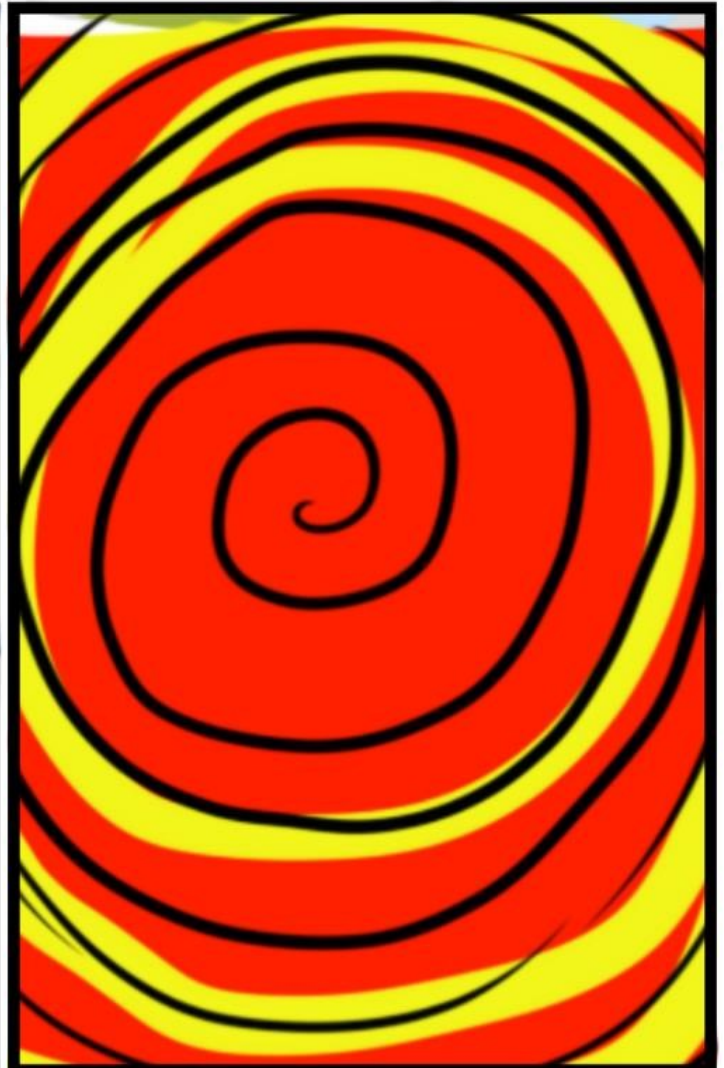
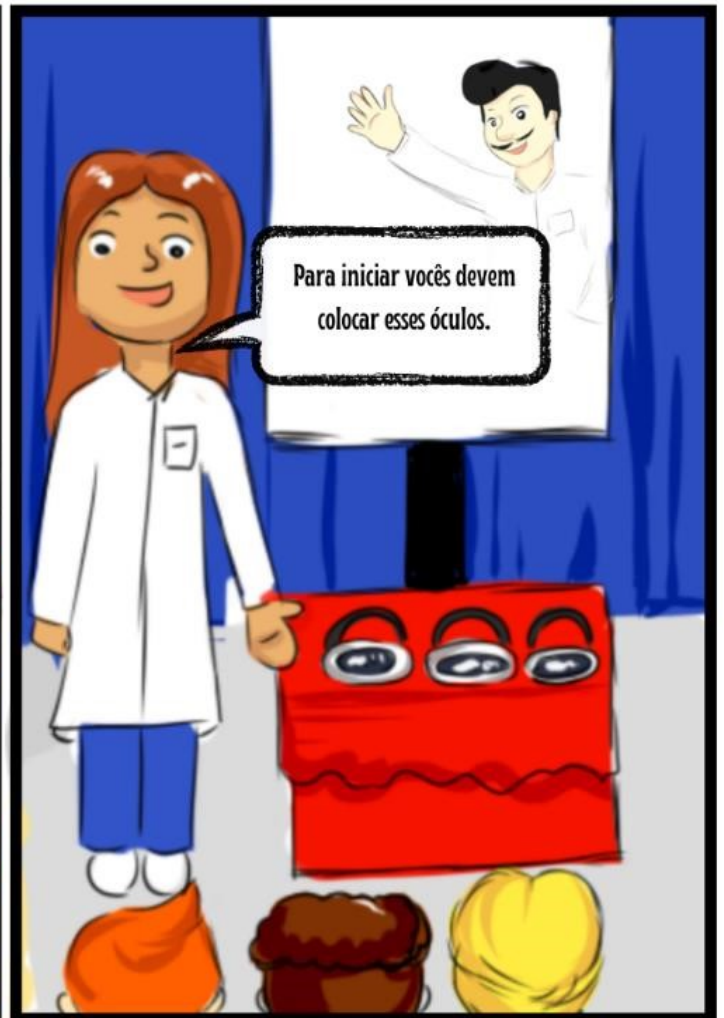
Passa a bola!

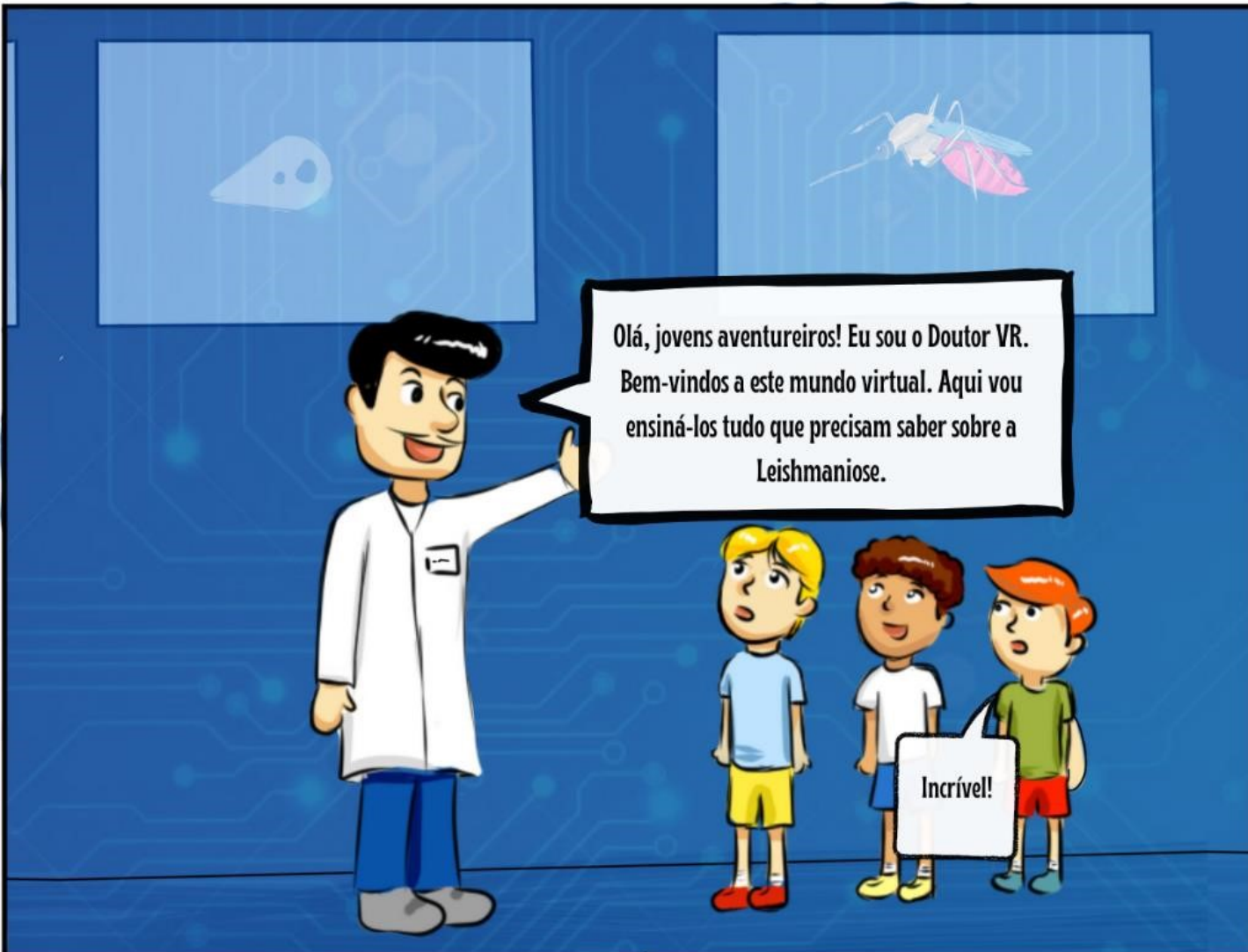






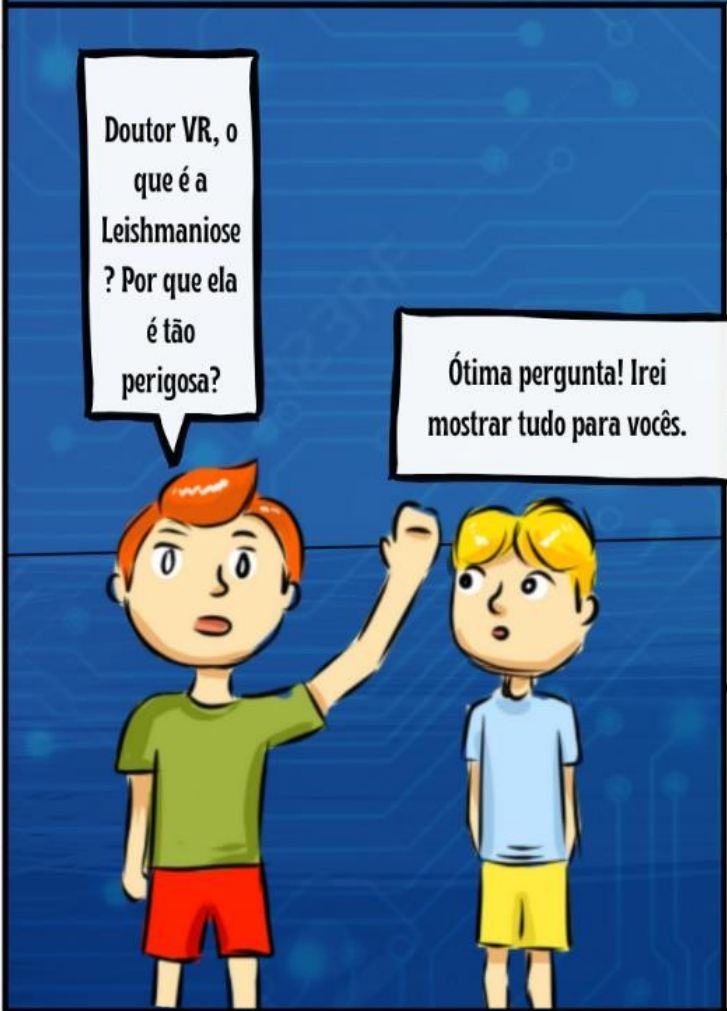






Olá, jovens aventureiros! Eu sou o Doutor VR. Bem-vindos a este mundo virtual. Aqui vou ensiná-los tudo que precisam saber sobre a Leishmaniose.

Incrível!



Doutor VR, o que é a Leishmaniose? Por que ela é tão perigosa?

Ótima pergunta! Irei mostrar tudo para vocês.



A Leishmaniose é uma doença causada por um protozoário chamado Leishmania. Venham comigo!



Estamos entrando no local onde os protozoários se preparam antes de invadir o corpo humano. É aqui onde se equipam com o flagelo para que possam se locomover rapidamente. Então não façam movimentos bruscos!

E que local é esse?

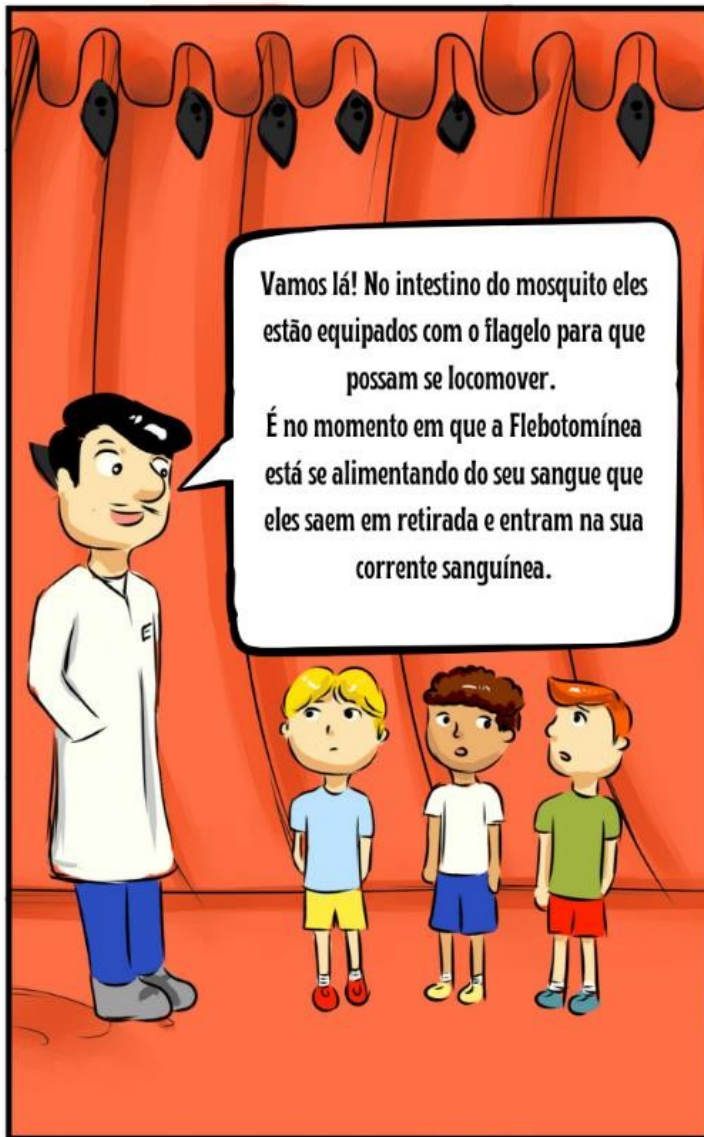
É o intestino de uma Flebotomínea!  
A Flebotomínea é um mosquito fêmea que se alimenta de sangue... do seu sangue.

UOU! Então seria bom a gente dar o fora, né?!

Não se preocupe!  
Aqui no ambiente virtual vocês estão em segurança, mas no mundo real esse perigo é real.

Mas Doutor, se esse protozoário Leishmania está dentro de um mosquito, como é que a gente fica doente?

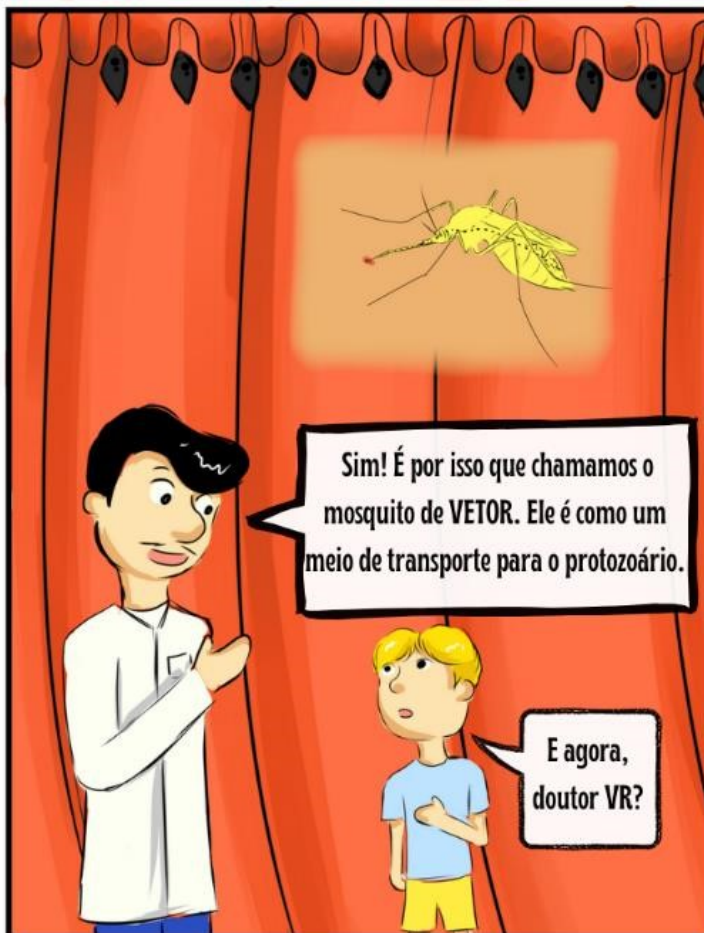




Vamos lá! No intestino do mosquito eles estão equipados com o flagelo para que possam se locomover. É no momento em que a Flebotomínea está se alimentando do seu sangue que eles saem em retirada e entram na sua corrente sanguínea.



Então quer dizer que eles usam esse mosquito para infectar a gente?!



Sim! É por isso que chamamos o mosquito de VETOR. Ele é como um meio de transporte para o protozoário.

E agora, doutor VR?

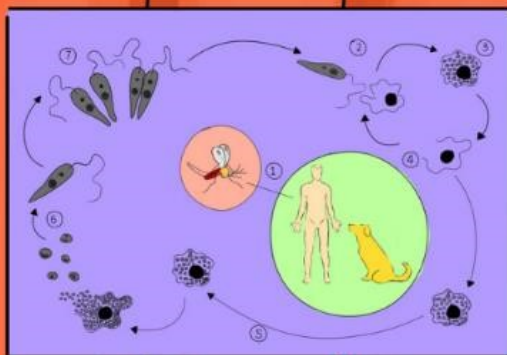


Agora vamos ver como ocorre o processo de infecção dentro do corpo humano. Afinal, temos que entender como ficamos doentes.

Ok, rapazes. Agora prestem muita atenção!



Aqui estão as células de defesa do seu corpo, elas são chamadas de macrófagos e estão sempre atentas e prontas para entrar em combate caso ocorra a entrada de um invasor.



Quando os protozoários entram na corrente sanguínea eles são capturados pelos macrófagos e assim cumprem o seu principal objetivo.

Sim! Pois é no interior das células que eles se separam de seu flagelo e se multiplicam até não haver mais espaço para ocuparem. E é após dominarem a célula por completo que ela se rompe e eles saem para invadir outros macrófagos

Isso quer dizer que o principal objetivo deles é serem capturados?





## Leishmaniose Tegumentar

Afeta a pele e/ou mucosas

Sintomas na pele:

Feridas arredondadas e avermelhadas

Formato de piscina

Indolor

Não cicatrizam facilmente

Sintomas na mucosa do nariz e da garganta:

Coriza, sangramentos e feridas

Dor ao engolir, rouquidão e tosse

## Leishmaniose Visceral

Afeta os órgãos internos

Sintomas:

Dor abdominal

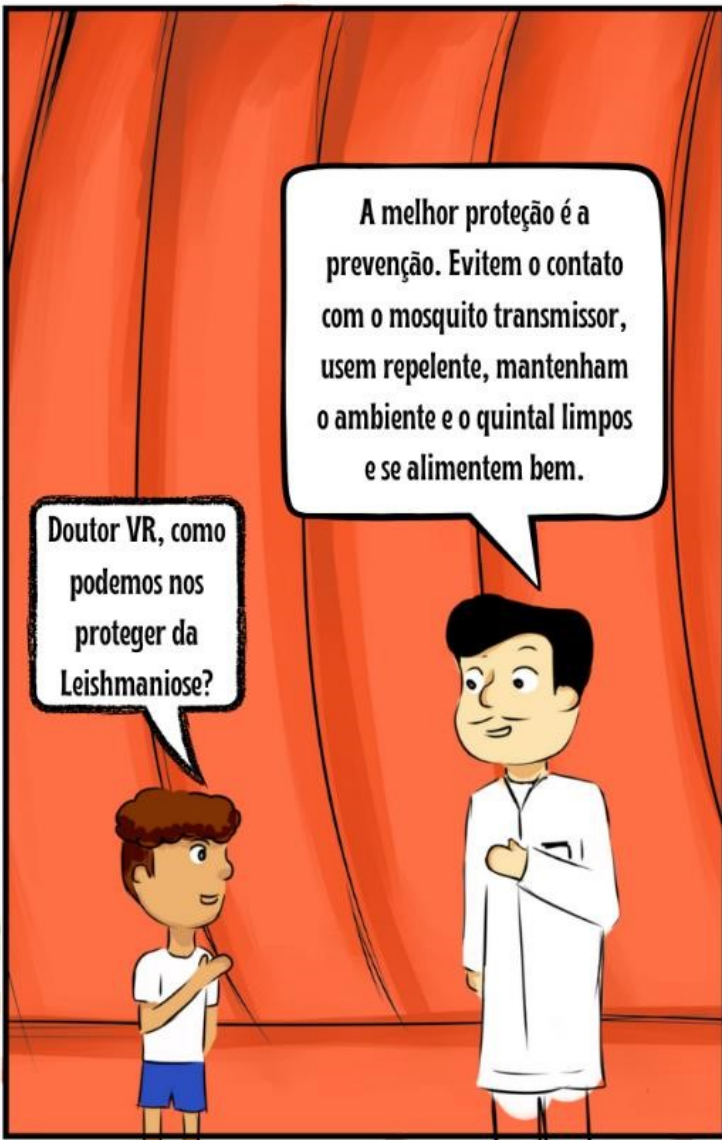
Febre

Baço e fígado aumentados

Perda de peso



Percebam que alguns sintomas são muito comuns a diversas outras doenças, é por isso que somente um médico pode diagnosticar corretamente se uma pessoa tem ou não Leishmaniose.



Doutor VR, como podemos nos proteger da Leishmaniose?


A melhor proteção é a prevenção. Evitem o contato com o mosquito transmissor, usem repelente, mantenham o ambiente e o quintal limpos e se alimentem bem.



Fiquem atentos pois, caso uma Flebotomínea pique um cão doente e em seguida um ser humano, essa pessoa certamente adoecerá.

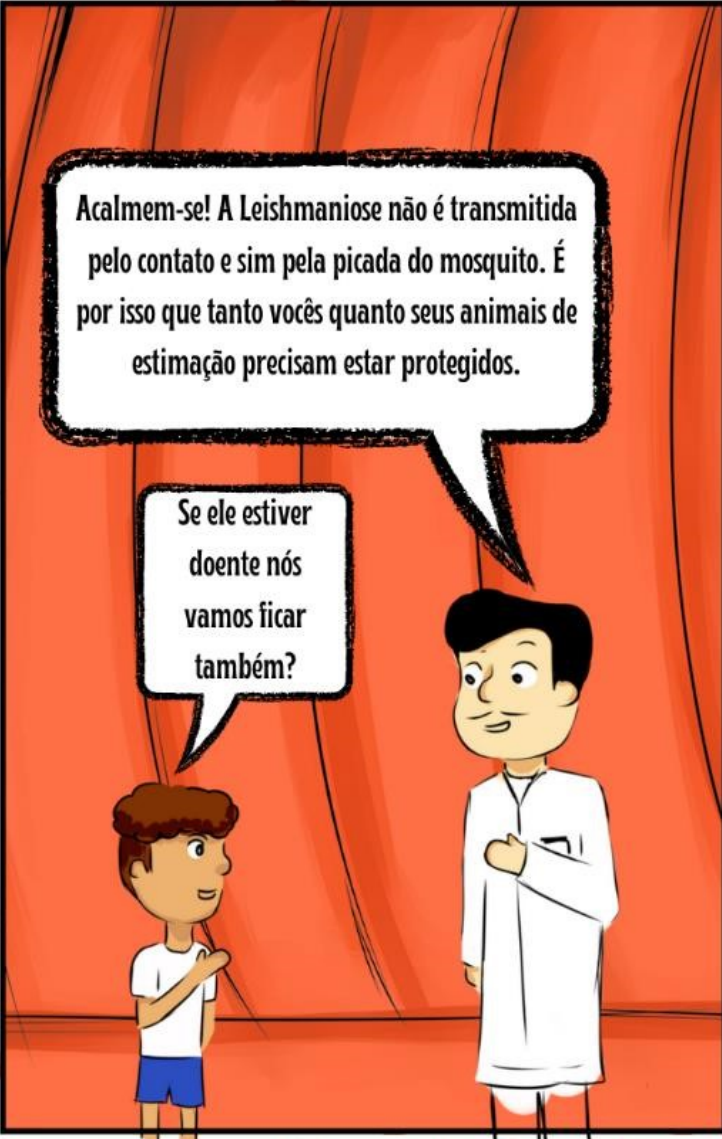


Ei, será que a Leishmaniose afeta os animais de estimação? Porque o meu cachorro tem alguns dos sintomas...




Isso é importante. Os animais, principalmente os cães, podem ser hospedeiros da Leishmaniose. É importante manter eles protegidos contra os mosquitos e levar ao veterinário regularmente.

A gente brincou com ele esses dias...




Acalmem-se! A Leishmaniose não é transmitida pelo contato e sim pela picada do mosquito. É por isso que tanto vocês quanto seus animais de estimação precisam estar protegidos.

Se ele estiver doente nós vamos ficar também?



Caso uma Flebotomínea pique um cão doente e em seguida um ser humano, essa pessoa certamente adoecerá.



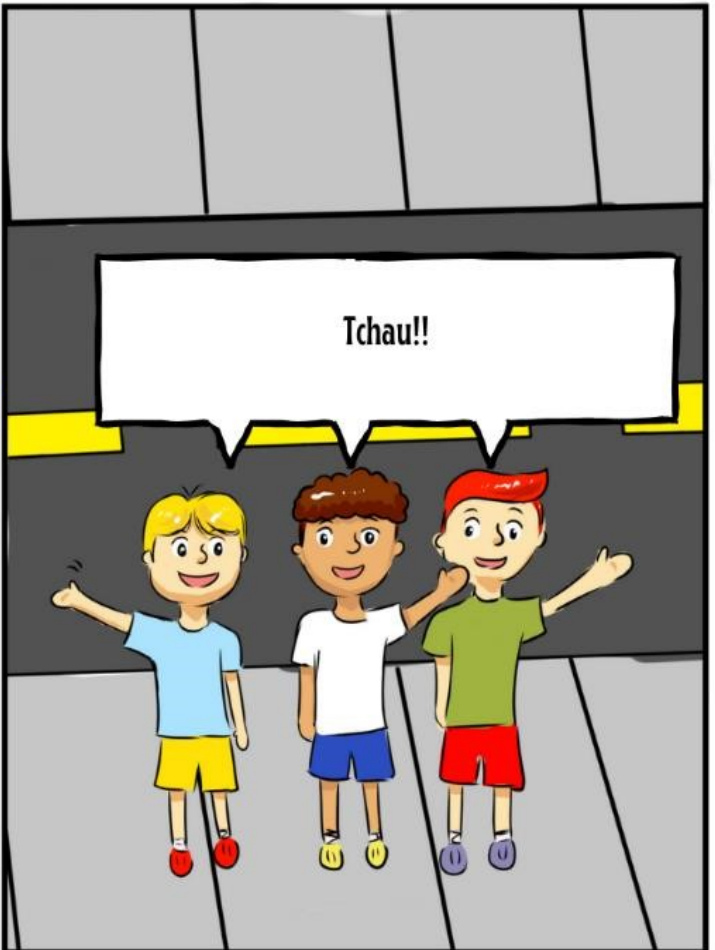
Doutor VR, como outras pessoas podem aprender sobre a Leishmaniose?

É importantíssimo que vocês façam parte desse processo de ensinar outras pessoas.

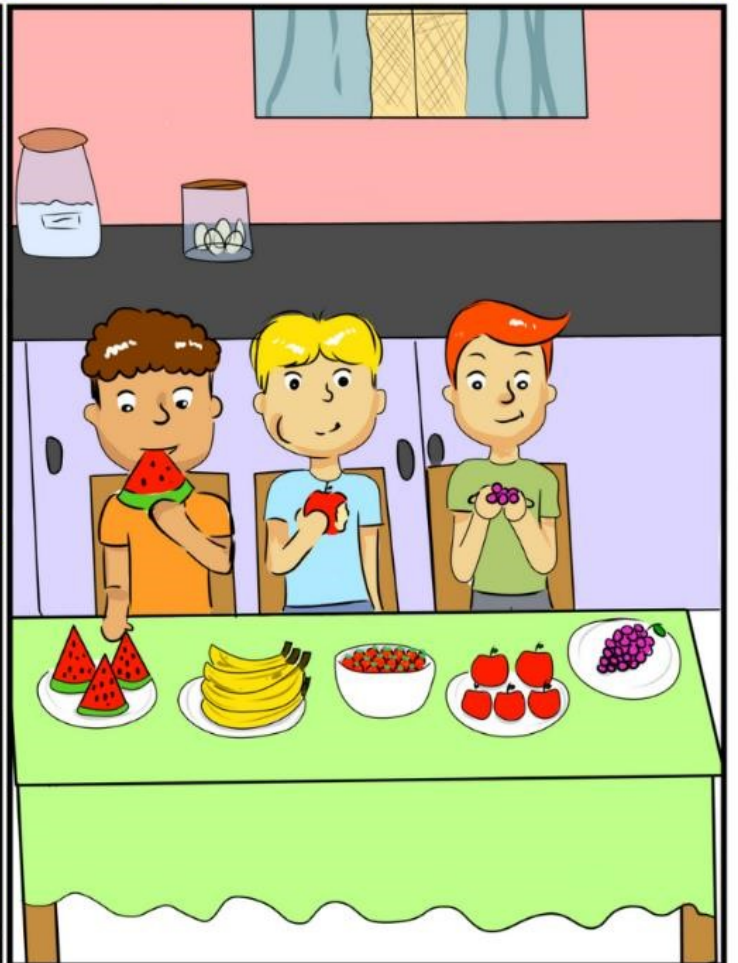
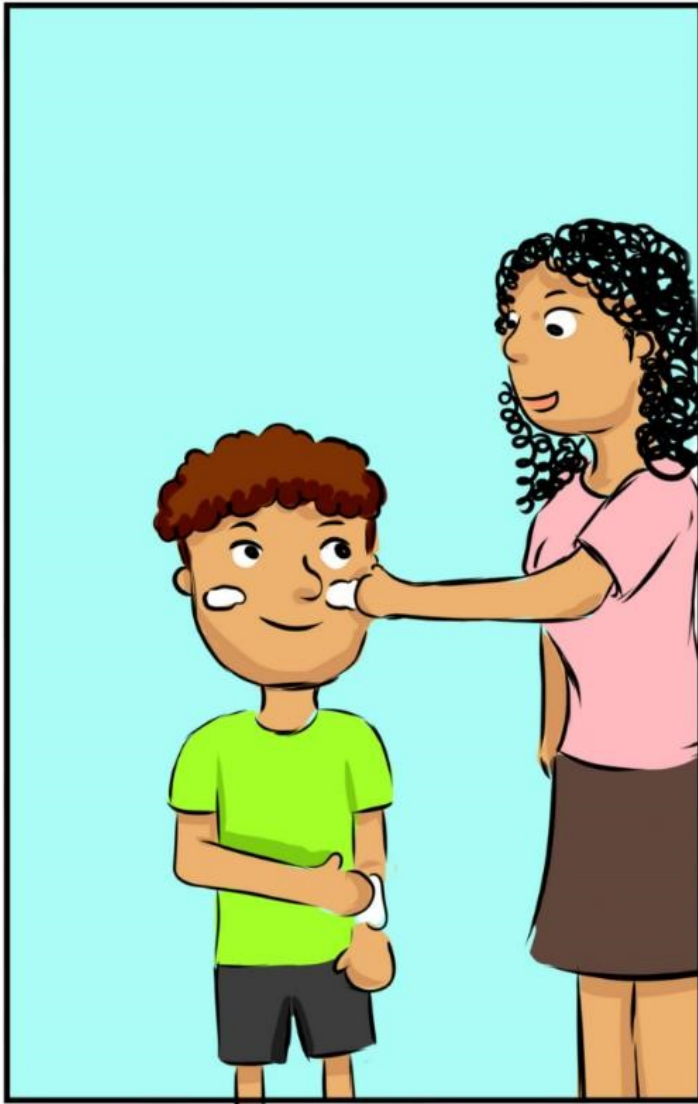
Contem o que aprenderam para seus amigos, para a família, para os vizinhos e, assim, vocês estarão promovendo a saúde.  
Até a próxima!

**PERIGO!**

Verdade! Com quem podemos começar?







Nós já começamos a nossa parte.  
Agora é a vez de vocês!





**MESTRADO**  
EM DESENVOLVIMENTO REGIONAL  
E MEIO AMBIENTE  
CENTRO UNIVERSITÁRIO MARIA MILZA

**Folder Informativo oriundo da dissertação “STATUS ATUAL DA LEISHMANIOSE HUMANA NO ESTADO DA BAHIA, BRASIL: REVISÃO SISTEMÁTICA, PERFIL EPIDEMIOLÓGICO E ESTRATÉGIAS DE INTERVENÇÃO”**  
do Programa de Mestrado Profissional em Desenvolvimento Regional e Meio Ambiente do Centro Universitário Maria Milza.